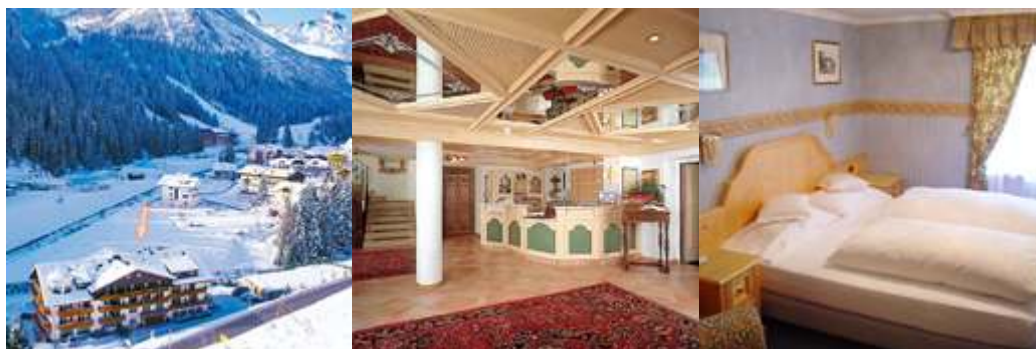


B.P. „DOLOMITY TOUR”  
Władysława Jura  
ul. Stanisława 8  
40-014 KATOWICE  
TEL/FAX: 032 259-82-03  
e-mail: dolomity@dolomity.com.pl  
www.dolomity.com.pl  
www.skiingitaly.net



## Hotel Evaldo \*\*\* - Arabba



Hotel o standardzie superior, bardzo sympatyczny, elegancki i luksusowy, prowadzony przez rodzinę Lezuo. Wygodnie usytuowany 300 m od wyciągów jest renomowanym hotelem w kurorcie. 100 m od centrum Arabby, położony panoramicznie w sercu Dolomitów.

Pokoje: z łazienkami, suszarką do włosów, płaszcz kąpielowy, telefon. TV SAT, sejf. Trzy rodzaje pokoi: standard, superior i suity. Większość z balkonem.

Do dyspozycji gości: centrum odnowy biologicznej: basen z prądami wodnymi, hydromasaż, łaźnia turecka, aromatyczny prysznic, 3 różne sauny, kąpiele Kneippa, zabiegi kosmetyczne i solarium odpłatnie. Ogrzewana narciarnia, winda. Restauracja, bar, garaż, minibus na wyciągi.

Restauracja oferuje : śniadania bufet, obiadokolacja menu do wyboru i bufet z przystawkami, warzywami i deserami. Aperitif na powitanie, wieczorki muzyczne, Wyżywienie bardzo dobre. Śniadania od godziny 8 – 9,00, obiadokolacja godz. 19 – 19,30. Doba Hotelowa od godz. 16 do godz. 9,30 w dniu wyjazdu

## Hotel Malita \*\*\*

Hotel usytuowany w centrum Arabby w samym sercu Dolomitów, u stóp masywu Sella, parę metrów od tras słynnej Sella Rondy. Miła atmosfera, ogromna gościnność gospodarzy, bardzo dobra obsługa sprawiają, że hotel jest bardzo popularny wśród narciarzy. Ładne zadbane wnętrza, eleganckie pokoje, małe Centrum Wellnes są wizytówką tego przyjemnego hotelu. Pokoje dwu, trzy i czteroosobowe, przestrzenne, urządzone prosto ale komfortowo, wszystkie z łazienką TV SAT, suszarką do włosów, sejfem, telefonem, większość z balkonem. Pokoje do drugiego piętra dostępne windą, natomiast mansardy na trzecim piętrze są dostępne niskimi schodami.



Do dyspozycji klientów : bar, sala restauracyjna, salon wypoczynkowy, Centrum Wellness z sauną , łaźnią turecką, vitalium, kąpielami Kneippa, prysznicami, hydromasażem, solarium i wodnymi łózkami.

Wyżywienie: śniadania bufet słodki, wypieki i ciasta własnej produkcji, wędliny, sery, na obiadokolację wybór trzech pierwszych i drugich dań, bufet z warzywami i znakomite ciastka własnej produkcji.

## Pensjonat Serena \*\*\*+ w Arabba.

Nowy, bardzo piękny Pensjonat ze śniadaniem o wysokim standardzie, w stylu alpejskim, jest usytuowany w sercu Dolomitów , w Arabba przy trasach słynnej Sella Ronda. Otoczony szczytami masywu Selli, jest znakomitym miejscem do spędzenia narciarskich wczasów. Pensjonat jest urządony bardzo starannie i tak jak Hotel Malita \*\*\* posiada certifikat jakości. Rewelacyjne położenie, przy wyjściu z Pensjonatu można założyć narty i po pokonaniu 100 m dociera się do wyciągu „ Burz” który jest połączony z największą w Europie karuzelą narciarską Sella Ronda. W Pensjonacie Serena goście czują się jak w domu, wszędzie otacza nas atmosfera alpejskiego kurortu. Piękny bar w tyrolskim piecem, wygodny salon wypoczynkowy, pomieszczenia wykończone sosnowym drewnem, i stua, tradycyjna sala towarzyskich spotkań, w której można napić się dobrego włoskiego wina. Wyżywienie to śniadanie, bardzo obfite, bufet słodki i wędliny i sery, a nawet jajecznicza i inne przysmaki.



Wszystkie pokoje, w stylu alpejskim, pięknie urządzone, z TV SAT, radiem, telefonem, frigo barem, sejfem, suszarką do włosów i łazienką. Większość z balkonem. Są dwa typy pokoi:

Pokoje Margherita: z balkonem lub tarasem, łazienką, suszarką do włosów, TV SAT 21 kanałów, radiem, frigo barem, sejfem, połączeniem Internet, telefonem i biurkiem.

Pokoje Tulipano: z balkonem lub tarasem, łazienką, suszarką do włosów, TV SAT 21 kanałów, radiem, frigo barem, sejfem, połączeniem Internet, telefonem i biurkiem i kanapą na 3 osobę.

Pokoje Margherita połączone: na parterze, składają się z pokoju dwuosobowego i drugiego pokoju jednoosobowego ( łóżko francuskie ), wspólna łazienka na korytarzu pomiędzy dwoma pokojami.

Wellness Centrum: Pensjonat posiada małe Centrum Wellness, można korzystać z sauny fińskiej, z łaźni tureckiej i bio sauny, regenerującego prysznicu o zapachu pomarańczy i mięty, relaksujących leżaków i solarium. Mały fitness poprawi Państwa kondycję.

**Do dyspozycji klientów:** bar, sala restauracyjna, salon wypoczynkowy, stua, winda, narciarnia, Centrum Wellness i fitness.

Doba Hotelowa od godziny 15.00 w dniu przyjazdu do godz. 10.00 w dniu wyjazdu.